

# 文藻外語大學 西班牙語文系

新生入學面試注意事項  
(日二技申請入學)



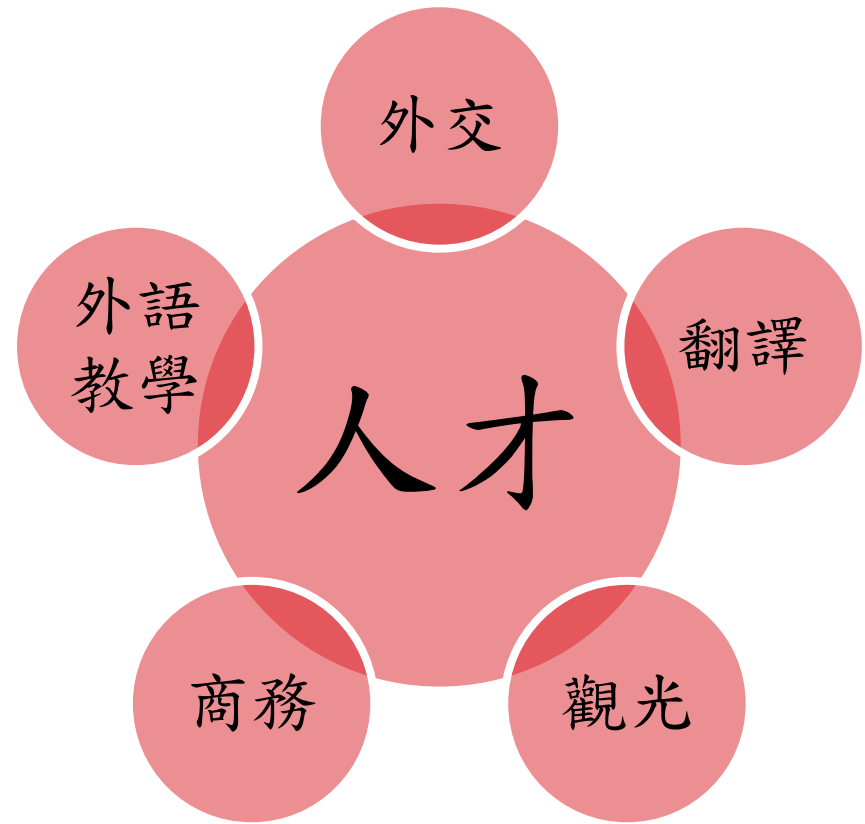
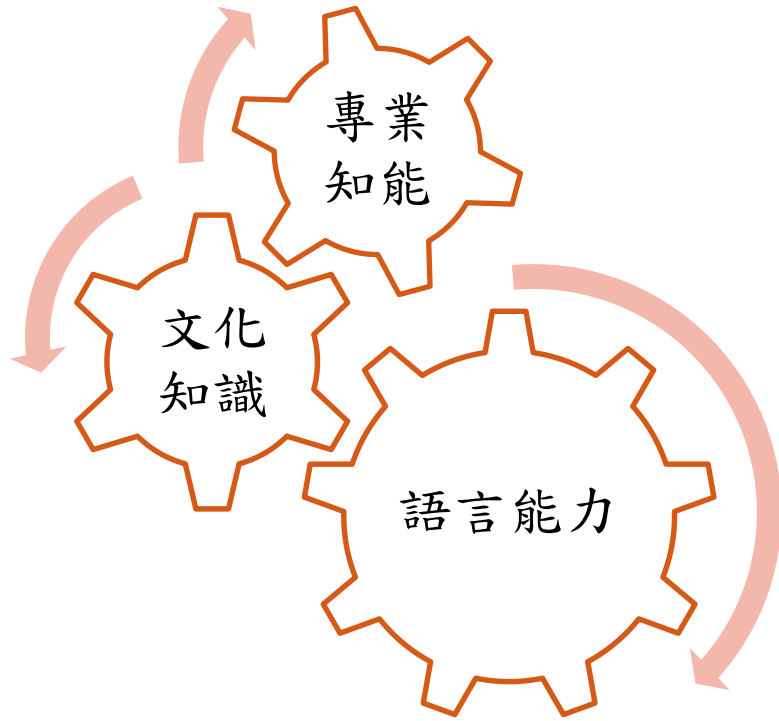
文藻外語大學

WENZAO URSULINE UNIVERSITY OF LANGUAGES

西班牙語文系



# 系所特色



# 課程簡介

- 📌 強調專業西班牙語知識之培養。
- 📌 透過創新及彈性課程，培養學生與職場接軌的就學能力。
- 📌 配合國內與西班牙語系國家政治、經濟、文化等方面交流上之需求。
- 📌 語言課程全部以外語教學。
- 📌 創造「全外語」之學習環境，使學生能充分參與且運用所學。



# 日二技畢業資格

- 📌 修畢總學分72學分
- 📌 達西班牙語能力檢定標準
  - (1) DELE 西語能力測驗 B2 50分
  - (2) FLPT 西語能力測驗 195分+口試S2+



# 畢業學分說明：

畢業總學分為72學分

- 請二擇一以下方式修畢應修學分：

A. 共同必修10學分 + 系訂必修10學分 + 選修34學分(含系訂選修至少20學分) + 跨文化國際學習18學分

B. 共同必修10學分 + 系訂必修10學分 + 選修37學分(含系訂選修至少23學分) + 學期校/境外實習15學分

# 畢業學分說明：

畢業總學分為72學分

- **二技四年級下學期**需修讀「跨文化國際學習」18學分、或「學期校/境外實習」（實習一學期）15學分之課程

詳情請參閱[課務組-科目學分表](#)

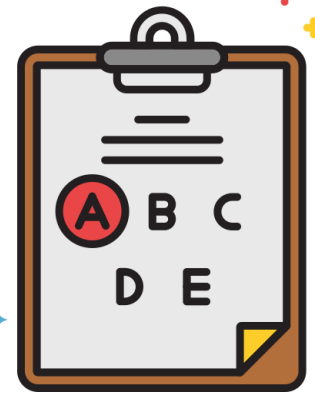
面試需要注意甚麼？



# 服裝儀容



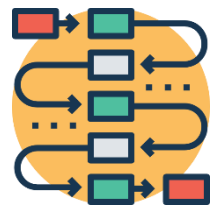
- 📋 服裝儀容可以展現對面試及面試委員的尊重
- 📋 請同學穿著整齊。



# 日二技申請入學 面試注意事項



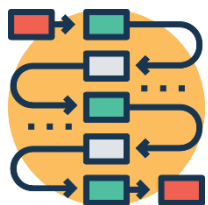




# 面試注意事項

- 面試全程使用西文

西文面試	1. 語言表達能力：口語表達正確、清晰、流暢度等。
	2. 內容：問題掌握、邏輯清楚、條理分明、對西語系國家及其語言文化之了解等。
	3. 整體表現：儀態、禮節、反應、態度、時間掌握等。



# 面試注意事項

面試當天是否需要攜帶書審資料？

- 不需要！書審資料已於第一階段完成評分。

面試流程

- 考生將於指定地點等待，並由工作人員帶領至面試地點。結束面試後不可在面試場地附近逗留，請依照工作人員指示離開。

# 陪考家長休息室

本系於陪考家長休息室備有茶點供各位家長享用，亦有系上教師進行簡報與家長們交流。

